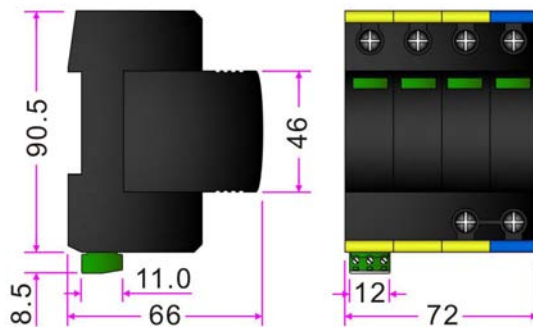


# CLASS II SP40C series

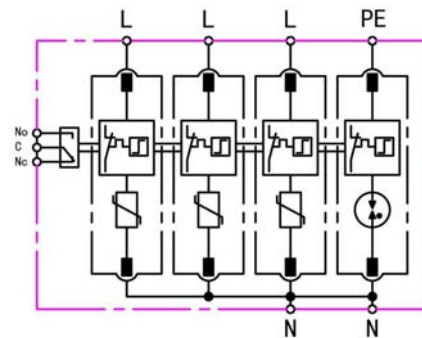
## Type 2 & 4 surge protector



广西新全通电子技术有限公司



尺寸图



基本线路图



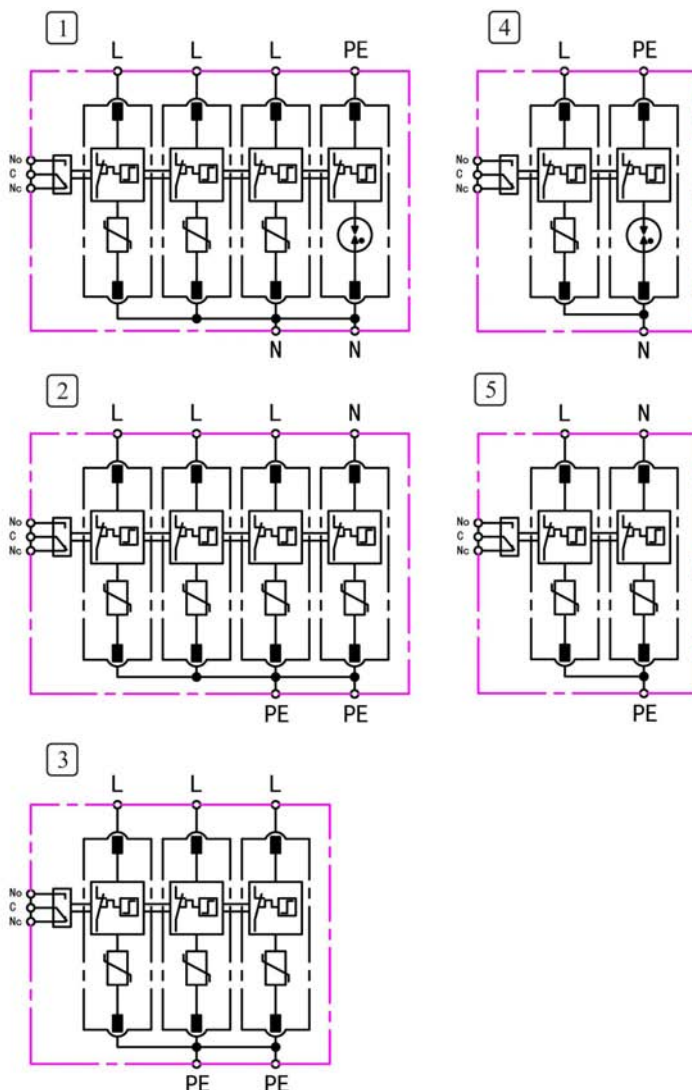
### 产品特征

- 发明专利 (CN201610325191.8), 具有动态避弧、灭弧技术, 响应速度快
- 异常电压环境时急速摆脱电源线路, 避免火灾、触电等危险
- 整体式底座接线单元, 带有浮动切换触点的遥信端子, 同时具有电压按键, 避免模块误用
- 采用高能氧化锌压敏电阻和气体放电管, 使用寿命周期长

型号		SP40C385V-3+NPE（-S）	SP40C420V-3+NPE（-S）
依据		GB18802.1;IEC61643-11:2011; UL1449-4th	
类别 IEC/VDE		II/ C	
交流最大持续工作电压 Uc	L – N (AC/DC)	385/505	420/560
	N – PE(AC)	255	255
标称放电电流(8/20) In	L–N	20 kA	
	N-PE	20 kA	
最大放电电流(8/20) Imax	L-N	50 kA	
	N-PE	50 kA	
电压保护水平 Up	L–N@In	≤1.8 kV	≤2.0 kV
	L–N@VPR	≤1.3 kV	≤1.4 kV
	N–PE	≤1.5kV	≤1.5kV
响应时间	L-N	≤25 ns	
	N-PE	≤100 ns	
推荐后备熔断器		125A gL/gG	
工作温度范围		- 40°C ~ + 85°C	
最小安装导线截面积		1.5 mm² 单股线/软线	
最大安装导线截面积		35 mm² 多股线/25 mm² 软线	
安装方式		35 mm DIN 导轨（EN60715/DIN43880）	
外壳材质		热塑性材料，UL 94 V-0	
防护等级		IP20	
模块数		4P, DIN 43880	
工作状态/故障指示		绿 / 红	
遥信		可选	
认证		CE	
遥信参数			
遥信触点类型		浮动切换触点	
交流/直流切换能力		AC: 250V/0.5A      DC: 250V/0.1A; 125V/0.2A; 75V/0.5A	
遥信终端的横截面		最大 1.5 mm² 单股线/软线	

# CLASS II SP40C series

## Type 2 & 4 surge protector



型号	系统	$U_c(L-N)$	$U_c(N-PE)$	$U_p(L-N)$	$U_p(N-PE)$	图
SP40C385V-3+NPE-S	TT/TN-S	385 V <sub>AC</sub> /505 V <sub>DC</sub>	255 V <sub>AC</sub>	≤1.8 kV	≤1.5 kV	1
SP40C420V-3+NPE-S		420 V <sub>AC</sub> /560 V <sub>DC</sub>		≤2.0 kV		
SP40C385V-4-S	TN-S	385 V <sub>AC</sub> /505 V <sub>DC</sub>	255 V <sub>AC</sub>	≤1.8 kV	-	2
SP40C420V-4-S		420 V <sub>AC</sub> /560 V <sub>DC</sub>		≤2.0 kV		
SP40C385V-3-S	TN-C	385 V <sub>AC</sub> /505 V <sub>DC</sub>	255 V <sub>AC</sub>	≤1.8 kV	-	3
SP40C420V-3-S		420 V <sub>AC</sub> /560 V <sub>DC</sub>		≤2.0 kV		
SP40C385V-1+NPE-S	TT/TN	385 V <sub>AC</sub> /505 V <sub>DC</sub>	255 V <sub>AC</sub>	≤1.8 kV	≤1.5 kV	4
SP40C420V-1+NPE-S		420 V <sub>AC</sub> /560 V <sub>DC</sub>		≤2.0 kV		
SP40C385V-2-S	TN	385 V <sub>AC</sub> /505 V <sub>DC</sub>	255 V <sub>AC</sub>	≤1.8 kV	-	5
SP40C420V-2-S		420 V <sub>AC</sub> /560 V <sub>DC</sub>		≤2.0 kV		